



Rapport Aire Collective de Jeux

Ce document est à usage exclusif et non collectif des clients Soléus.
Toute mise en réseau, reproduction et redistribution, sous quelque forme que ce soit,
même partielle, sont strictement interdites

Site : ECOLE CASTEL

Pour : MAIRIE DE BISCHOFFSHEIM

Réf. Affaire : BISCHOFFSHEIM 3 ANS (1) ACJ HIC 120511

Contrôle réalisé le : 31/05/2012

Contrôleur : F.SERRES

Approbateur :

O. Parouty
Soléus, Contrôle
Equipements sportifs

www.soleus.fr

Grand Parc Miribel Jonage - Allée du fontanil - 69120 VAULX EN VELIN
Téléphone : 0 821 218 200* ou 04 78 24 88 19 - Télécopie : 0 821 218 201* ou 04 78 24 46 53

Email : info@soleus.fr

N° TVA intra-communautaire : FR02/451657928 - SARL au capital de 160 300 € - 451 657 928 RCS Lyon - APE 7410 - Expert AFNOR n°23438126
* 0,12 € le minute

PRESCRIPTIONS DE SECURITE RELATIVES AUX AIRES COLLECTIVES DE JEUX

Le contrôle et la maintenance des aires collectives de jeux est obligatoire depuis le décret 96-1136 du 18 décembre 1996 fixant les prescriptions de sécurité relatives aux aires collectives de jeux. La fréquence et la nature des contrôles ont été définies par la suite dans la norme NF EN 1176-7 de novembre 1997 (guide d'installation, contrôle, maintenance et utilisation).

Soléus a réalisé pour vous le contrôle fonctionnel et/ou le contrôle annuel principal tels que définis dans la norme NF EN 1176-7.

Pourtant cela ne suffit pas à assurer la sécurité des utilisateurs et à garantir votre tranquillité d'esprit. Des contrôles complémentaires doivent être réalisés entre deux passages de Soléus et les résultats de ces contrôles doivent être archivés dans un registre complet défini ci-dessous.

Les exploitants et les gestionnaires d'aires de jeux sont tenus de mettre en place, depuis le 27 juin 1997, un plan d'entretien et de maintenance des installations existantes, ainsi que d'y apporter quelques modifications. Ces obligations sont prévues par le décret n° 96-1136 du 18 décembre 1996 (J.O.R.F. du 26.12.1996). Cette réglementation concerne toutes les zones aménagées et équipées pour être utilisées, de façon collective, par des enfants à des fins de jeux. Les aires de jeux des écoles (privées ou publiques), des colonies de vacances, des parcs aquatiques, des parcs d'attractions et **toutes les aires municipales sont concernées.**

Art. 3. du décret 96-1136 : « L'exploitant ou le gestionnaire de l'aire collective de jeux tient à la disposition des agents chargés du contrôle un dossier comprenant :

- 1o Un plan faisant apparaître la situation et la structure générale de l'aire de jeux ainsi que l'implantation des équipements
- 2o Les plans d'entretien et de maintenance prévus au II (4, a) de l'annexe du présent décret ;
- 3o Les documents attestant que les interventions correspondant à l'entretien et à l'inspection régulière de l'aire de jeu et de ses équipements sont bien effectuées conformément au II (4, b) de l'annexe du présent décret ;
- 4o Les documents indiquant le nom ou la raison sociale ainsi que l'adresse des fournisseurs de tous les équipements installés sur l'aire ;
- 5o Les notices d'emploi et d'entretien accompagnant les équipements ;
- 6o Le dossier de base de l'ensemble de l'installation comprenant notamment les notices de montage et les rapports de réception des installations sur le site.
- 7o Les documents exigés par le décret du 10 août 1994 susvisé, justifiant la conformité aux exigences de sécurité des équipements fabriqués et installés sur l'aire de jeux après le 1er janvier 1995. »

La conformité aux normes

.. **les équipements neufs** : ils sont conformes aux dispositions instituées par le décret du 10 août 1994 qui rend obligatoire la conformité des produits par le fabricant (référence actuelle : une norme européenne en 6 parties).

nota : le fabricant atteste la conformité du jeu en apposant la mention **conforme aux exigences de sécurité** sur celui-ci avec ses coordonnées, l'année de fabrication du modèle et sa référence. Il est interdit d'installer sur une aire de jeux collective des équipements à usage familial. Depuis le 1er janvier 1995 les équipements d'aires de jeux ont obligatoirement le marquage de conformité du fabricant.

.. **les équipements installés avant le 1er janvier 1995** : En plus des mesures d'entretien, de maintenance et des modifications obligatoires, le propriétaire peut effectuer un bilan de la conformité des jeux aux normes en vigueur. La 1ère norme parue datant de 1988 (puis modifiée en 1992), il est souhaitable de porter une attention particulière sur les jeux plus anciens.

nota : la plupart des fournisseurs proposent un bilan payant sur leurs produits ; plusieurs entreprises assurent également ce service. Aucun agrément officiel n'est imposé, actuellement, pour effectuer ce travail, qui est donc réalisé sous la seule responsabilité de l'intervenant. Il peut aussi être fait en interne avec une bonne connaissance des normes.

Pour vous assister dans votre activité, Soléus restitue le contrôle sur une fiche de suivi.

Les points de contrôle présentés dans cette fiche correspondent aux principaux facteurs de risque pour l'utilisateur. Il est donc important de les vérifier régulièrement en conformité avec le plan de contrôle et de maintenance établi et de consigner les résultats du contrôle ainsi que les observations éventuelles.

Définition des points de contrôle

Environnement : vérification de la présence d'un moyen de protection des usagers envers les risques liés à l'environnement de l'aire, vérification de l'absence de risque lié aux végétaux (empoisonnement ou blessures),

Propreté du site : vérifier l'absence de détritus, graffitis, etc.

Affichage : vérifier la signalétique à destination du public.

Conception : examen visuel des zones de sécurité.

Examen visuel pour chaque équipement de jeu : vérification du marquage, de l'état des parties constitutives, structures, assemblage sans démontage,

Etat des cordes : vérifier l'usure des cordages

Etat des surfaces : vérifier l'état de la peinture sur l'équipement, l'absence d'échardes, de moisissures et de corrosion sur la visserie et sur la structure

Etat de la visserie : vérifier le serrage, la présence de tous les boulons/vis, l'absence de boulons/vis dépassant de plus de 8 mm ; vérifier la présence de caches sur les montants, les visseries saillantes, etc.

Appréciation de la stabilité des équipements de jeu : à vérifier en ébranlant manuellement l'équipement de jeu.

Etat des sols : vérifier que la hauteur de chute libre maximum est inférieure à 3m, l'amortissement du sol, le niveau zéro du sol, l'hygiène apparente du sable, ...

Suite au résultat de ces contrôles, mettre la lettre S pour Satisfaisant, NS pour Non Satisfaisant, NM pour Non Mentionné ou SO pour Sans Objet dans les colonnes correspondantes, ainsi que les observations éventuelles.

ATTENTION : Vous seul, pouvez établir un plan d'entretien et de maintenance précisant notamment la périodicité des vérifications en accord avec les conditions météorologiques et d'utilisation du matériel.

Vérifiez que vous détenez bien toutes les pièces administratives pour chaque aire de jeux

Registre avec date et résultats des contrôles ✓

Plan du site ✓

Rapport(s) de vérification des bureaux de contrôle ✓

Plan d'entretien de l'aire de jeux ✓

Plan de maintenance des équipements ✓

Nom et adresse des fournisseurs d'équipements

Notices de montage

Notice d'emploi

Attestation de conformité des équipements

Rapport HIC pour les sols coulés ou dalles amortissantes. ✓

Ces pièces administratives doivent être présentées à l'occasion des contrôles



www.soleus.fr
Expert AFNOR n°23438126

Soléus, siège social : Le Parc de Maribel Jonage - Allée du fontanil - 69120 VAULX EN VELIN
Tél. France Relation clients : 0 821 218 200 - Télécopie : 0 821 218 201

ENVIRONNEMENT DU SITE

Points de contrôle		Etat (1)	Observations
Affichage à l'entrée du parc		S	COUCHE DE SURFACE DU SOL COULE DEGRADEE
Nom et adresse du gestionnaire		S	
Age des utilisateurs		CF JEUX	
Protection par rapport à l'environnement et à la circulation des véhicules		S	
Propreté du sol et des équipements		NS	
Intégrité générale du matériel y compris mobilier urbain		S	
Etat des végétaux Choix, implantation, protection, entretien (Epineux baies orties)		S	
Absence d'eau stagnante et de cuvette de déformation		S	

ENVIRONNEMENT DE L'AIRE COLLECTIVE DE JEUX

(1) S : Satisfaisant, NS : Non satisfaisant, SO : Sans objet, NM : Non

L'âge des utilisateurs affiché à l'entrée de l'aire de jeux est comparé aux âges indiqués sur les plaques d'information de chaque équipement lorsque celles-ci sont lisibles.

En cas d'information manquante, le gestionnaire de l'aire de jeux doit vérifier que l'âge indiqué dans les documents fournis au moment de l'installation du jeu correspond exactement à l'âge indiqué sur le panneau d'information.

Synthèse des résultats par site

Site	Equipement	N°	Date	Avis Général	Nom du contrôleur
ECOLE CASTEL	CADRE A GRIMPER	1-NM-EN9	31/05/2012	SATISFAISANT	F.SERRES
ECOLE CASTEL	TOBOGGAN CHAMPIGNON	2-T51E	31/05/2012	SATISFAISANT	F.SERRES
ECOLE CASTEL	POUTRE	3-NM-EN9	31/05/2012	SATISFAISANT	F.SERRES
ECOLE CASTEL	TUNNEL	4-P88J-EN	31/05/2012	SATISFAISANT	F.SERRES

SATISFAISANT : l'équipement ne présente pas de danger immédiat pour l'utilisateur ;

NON SATISFAISANT : l'équipement présente des non conformités ou un danger pour l'utilisateur.

PLAN DU SITE : ECOLE CASTEL



Propriétaire MAIRIE DE BISCHOFFSHEIM
Emplacement ECOLE CASTEL
Type d'équipement CADRE A GRIMPER
N° inventaire : 1-NM-EN98

Fabricant : EXTEBOIS

Marquage « conforme aux exigences de sécurité » : S
Année de fabrication : 2003
Tranche d'âge : 3 A 12 ANS
Hauteur de chute libre : 1400

Avis Général : SATISFAISANT

DATE DU CONTROLE SOLEUS : 31/05/2012

NOM DU CONTROLEUR : F.SERRES

SATISFAISANT : l'équipement ne présente pas de danger immédiat pour l'utilisateur ;
NON SATISFAISANT : l'équipement présente des non conformités ou un danger pour l'utilisateur.

DANS TOUTS LES CAS, LES REMARQUES MENTIONNEES DOIVENT ENGAGER DES ACTION CORRECTIVES.



Observations importantes

Observations

Date	Stabilité	Coincement			Intégrité		Visserie			Aspect des surfaces			Corrosion		Cordes		Sol					
		Cordon	Tête	Doigt	Ecrasement	Partie manq. / cassée	Abs fissures / fentes	Prés. toutes vis	Serrage	Prés. de caches	Peinture / vernis	Echardes	moisissures	Structure	Ressort	Cordes et filet à grimper	Support bal. ou agrès	Nature / épaisseur du sol	Régularité sols mouvants	Dim. des zones de sécu.	Etat hyg apparent sol	Niveau 0 / fondation
31/05/2012	S	S	S	S	S	S	S	S	S	S	S	S	S	S	SO	S	SO	S	SO	S	S	S

S : Satisfaisant, NS : Non satisfaisant, SO : Sans objet

FICHE SUIVI DES EQUIPEMENTS DE JEUX

Page : 8/14
Date : 31/05/2012



Propriétaire	MAIRIE DE BISCHOFFSHEIM		Observations importantes NF UTILISEE CORROSION SUR LA VISSERIE PRISES D ESCALADE DESSERREES COUCHE DE SURFACE DU SOL COULE DEGRADEE	Observations Surface usée
Emplacement	ECOLE CASTEL			
Type d'équipement	TOBOGGAN CHAMPIGNON			
N° inventaire :	2-T51E			
Fabricant :	LUDOFRANCE			
Marquage « conforme aux exigences de sécurité » :	S			
Année de fabrication :	1997			
Tranche d'âge :	2 A 12 ANS			
Hauteur de chute libre :	1150			
Avis Général :	SATISFAISANT			
DATE DU CONTROLE SOLEUS :	31/05/2012			
NOM DU CONTROLEUR :	F.SERRES			

SATISFAISANT : l'équipement ne présente pas de danger immédiat pour l'utilisateur ;

NON SATISFAISANT : l'équipement présente des non conformités ou un danger pour l'utilisateur.

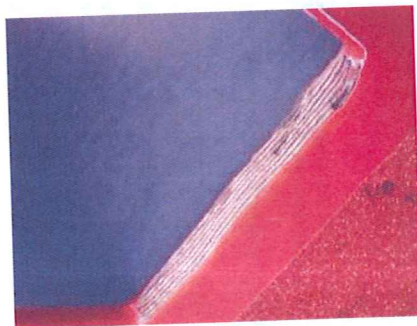
DANS TOUS LES CAS, LES REMARQUES MENTIONNEES DOIVENT ENGAGER DES ACTION CORRECTIVES.

		Coincement				Intégrité		Visserie			Aspect des surfaces			Corrosion		Cordes		Sol				
Date	Stabilité	Cordon	Tête	Doigt	Ecrasement	Partie manq. / cassée	Abs fissures / fentes	Prés. toutes vis	Serrage	Prés. de caches	Peinture / vernis	Echardes	moisissures	Structure	Ressort	Cordes et filet à grimper	Support bal. ou agrès	Nature / épaisseur du sol	Régularité des sols mouvants	Dim. des zones de sécu.	Etat hyg apparent sol	Niveau 0 / fondation
31/05/2012	S	S	S	S	S	S	S	S	NS	S	NS	S	S	NS	SO	SO	SO	S	SO	S	NS	S

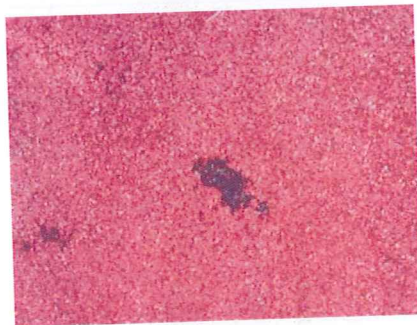
S : Satisfaisant, NS : Non satisfaisant, SO : Sans objet

FICHE SUIVI DES EQUIPEMENTS DE JEUX

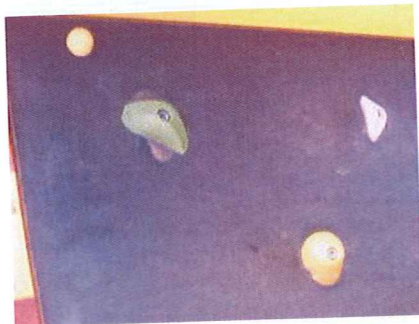
SOLEUS



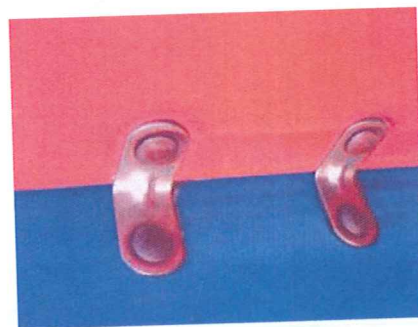
Remarque Peinture ou vernis (NS)



Remarque Etat d'entretien et hygiène apparente
du sol (NS)



Remarque Serrage



Corrosion structure(NS)



Propriétaire	MAIRIE DE BISCHOFFSHEIM
Emplacement	ECOLE CASTEL
Type d'équipement	POUTRE
N° inventaire :	3-NM-EN98
Fabricant :	EXTEBOIS
Marquage « conforme aux exigences de sécurité » :	S
Année de fabrication :	2003
Tranche d'âge :	2 A 12 ANS
Hauteur de chute libre :	550
Avis Général :	SATISFAISANT
DATE DU CONTROLE SOLEUS :	31/05/2012
NOM DU CONTROLEUR :	F.SERRES

SATISFAISANT : l'équipement ne présente pas de danger immédiat pour l'utilisateur ;
NON SATISFAISANT : l'équipement présente des non conformités ou un danger pour l'utilisateur.

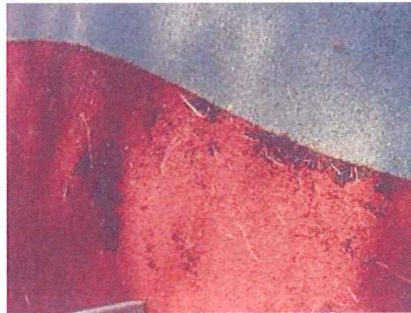
DANS TOUS LES CAS, LES REMARQUES MENTIONNEES DOIVENT ENGAGER DES ACTION CORRECTIVES.


Observations importantes COUCHE DE SURFACE DU SOL COULEE DEGRADEE

Observations

Date	Stabilité	Coincement				Intégrité		Visserie			Aspect des surfaces			Corrosion		Cordes		Sol				
		Cordon	Tête	Doigt	Ecrasement	Partie manq. / cassée	Abs fissures / fentes	Prés. toutes vis	Serrage	Prés. de caches	Peinture / vernis	Echardes	moisissures	Structure	Ressort	Cordes et fillet à grimper	Support bal. ou agrès	Nature / épaisseur du sol	Régularité sols mouvants	Dim. des zones de sécu.	Etat hyg apparent sol	Niveau 0 / fondation
31/05/2012	S	S	S	S	S	S	S	S	S	S	S	S	S	S	SO	SO	SO	S	SO	S	NS	S

S : Satisfaisant, NS : Non satisfaisant, SO : Sans objet



Remarque Etat dentretien et hygiène apparente
du sol (NS)



Propriétaire : MAIRIE DE BISCHOFFSHEIM
Emplacement : ECOLE CASTEL
Type d'équipement : TUNNEL
N° inventaire : 4-P88J-EN98

Fabricant : LUDOPARC

Marquage « conforme aux exigences de sécurité » : S
Année de fabrication : 2003
Tranche d'âge : 1.5 A 6 ANS
Hauteur de chute libre : 800

Avis Général : **SATISFAISANT**

DATE DU CONTROLE SOLEUS : 31/05/2012
NOM DU CONTROLEUR : F.SERRES



Observations importantes

COUCHE DE SURFACE DU SOL COULEE
DEGRADEE

Surface usée

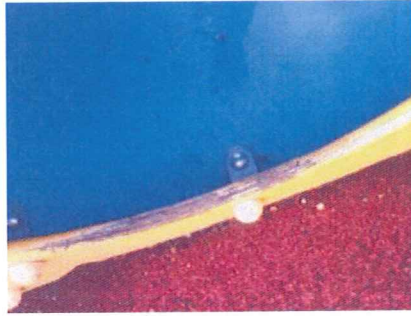
Observations

SATISFAISANT : l'équipement ne présente pas de danger immédiat pour l'utilisateur ;
NON SATISFAISANT : l'équipement présente des non conformités ou un danger pour l'utilisateur.

DANS TOUS LES CAS, LES REMARQUES MENTIONNEES DOIVENT ENGAGER DES ACTION CORRECTIVES.

Date	Stabilité	Coincement				Intégrité		Visserie			Aspect des surfaces			Corrosion		Cordes		Sol				
		Cordon	Tête	Doigt	Ecrasement	Partie manq. / cassée	Abs fissures /fentes	Prés. toutes vis	Serrage	Prés. de caches	Peinture / vernis	Echardes	moisissures	Structure	Ressort	Cordes et filet à grimper	Support bal. ou agrès	Nature / épaisseur du sol	Régularité des sols mouvants	Dim. des zones de sécu.	Etat hyg apparent sol	Niveau 0 / fondation
31/05/2012	S	S	S	S	S	S	S	S	S	S	S	S	S	S	SO	SO	SO	S	SO	S	NS	S

S : Satisfaisant, NS : Non satisfaisant, SO : Sans objet



Remarque Peinture ou vernis (NS)



Remarque Etat dentretien et hygiène apparente
du sol (NS)